

川崎日進町ビルディング

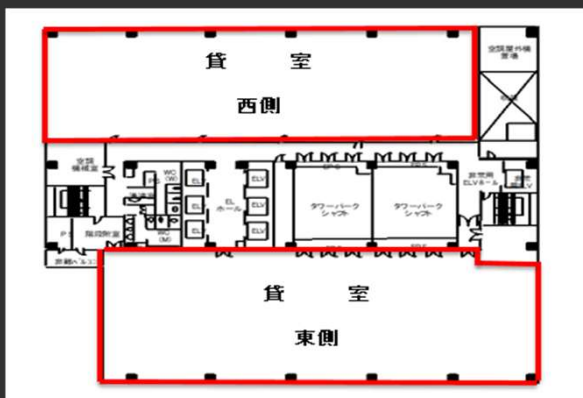
1フロア約300坪の大型物件。
視認性が高く、
エリア内でのランドマークビル。

Access



JR「川崎駅」 徒歩9分
京浜急行本線「京急川崎駅」 徒歩12分

Floor Plan



基準階 西側140.65坪、東側157.97坪



エレベーターホール



フロア

Overview

名称	川崎日進町ビルディング
所在地	神奈川県川崎市川崎区日進町7番地1他
敷地面積	3,682.51㎡ (1,113.96坪)
延床面積	23,993.88㎡ (7,258.10坪)
構造	地上部鉄骨造、地下部鉄骨鉄筋コンクリート造
規模	地下2階、地上15階、塔屋2階
設計	株式会社松田平田設計、東電設計株式会社
施工	清水建設株式会社、株式会社間組
竣工	1992年4月

Facilities

空調	セントラル空調(フロア2分割制御) 平日：8:00～18:30、土曜：8:00～13:00
天井高	2,600mm(1階3,600mm)
床仕様	OAフロア50mm+タイルカーペット貼り
床荷重	300kg/㎡
駐車場	100台(機械式駐車)、5台(平面)
通信	光ケーブル各階EPSまで設置済み
エレベーター	乗用6基、非常用1基
セキュリティ	24時間入退館可(通用口による)
開館時間	平日7:40～20:00、土曜日8:30～17:00
管理室	常駐：平日7:30～20:30、土曜日8:20～17:20
供給電力	再生可能エネルギー導入済

Contact

株式会社第一ビルディング
横浜支店 045-444-2580

DAI-ICHI BUILDING

第一ライフ丸紅
リアルエステートグループ

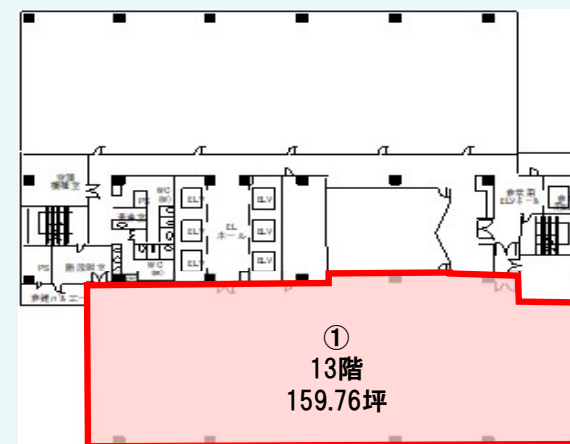
Floors Available

階数	契約面積（坪）	用途	賃料 / 共益費	入居時期
① 13階東側	528.14㎡（159.76坪）	事務所	相談	2026年11月1日
② 12階東側	632.46㎡（191.32坪）	事務所	相談	2026年11月1日

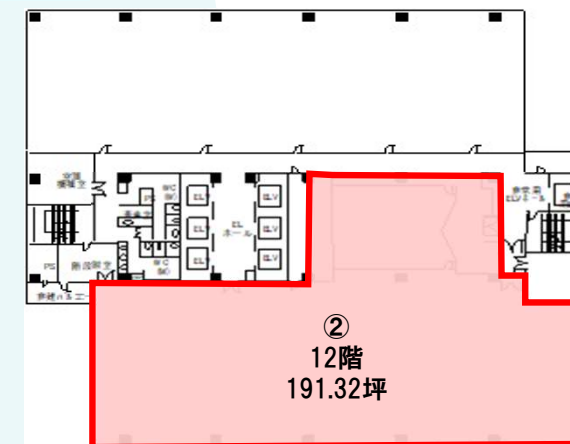
【その他備考】

- 事務室以外の用途をご相談ください。
- 別途、火災保険・光熱費・清掃費用等発生します。
- 申込時には審査があります。
- 当社指定の保証会社利用による敷金減額相談可**

Floor Plan 基準階



Floor Plan 12階



Contact

株式会社第一ビルディング
横浜支店 045-444-2580

DAI-ICHI BUILDING

第一ライフ丸紅
リアルエステートグループ
DMRE

VR内覧 やっています

VR動画URL

<https://www.vr-view.jp/jeam/kawasakinisshincho/final/>

