

新横浜第一ビルディング

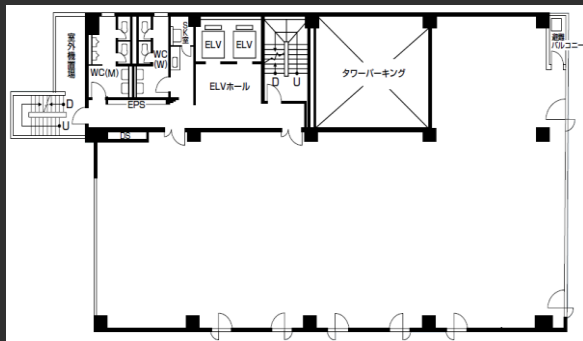
JR新横浜駅徒歩5分の好立地
相鉄・東急線直通の注目エリア
2020年8月エントランスリニューアル済み
駐車場空きあり

Access

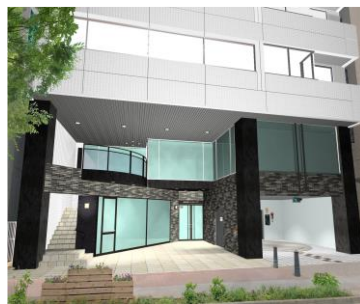


JR横浜線・東海道新幹線「新横浜駅」北口徒歩5分
横浜市営地下鉄ブルーライン「新横浜駅」10番出口徒歩2分
相鉄・東急新横浜線「新横浜駅」10番出口徒歩2分

Floor Plan



基準階 105.56坪



エントランス



1階EVホール

Overview

名称	新横浜第一ビルディング
所在地	神奈川県横浜市港北区新横浜2-14-27他
敷地面積	622.02㎡ (188.16坪)
延床面積	4,515.83㎡ (1,366.04坪)
構造	鉄筋コンクリート造
規模	地上9階、塔屋1階
設計	鹿島建設株式会社
施工	鹿島建設株式会社
竣工	1989年4月

Facilities

空調	個別空調
天井高	2,500mm
OA床	40mm (一部タイルカーペット)
床荷重	300kg/㎡
駐車場	31台
通信	光ケーブルMDFまで引込済
エレベーター	2基
セキュリティ	機械警備 (24時間入退館可)
開館時間	平日8時~20時 土曜8時30分~18時
管理室	平日8時~20時 土曜8時30分~18時
照明LED	一部導入済み
喫煙所	有

Contact

株式会社第一ビルディング
横浜支店 045-444-2580

DAI-ICHI BUILDING

第一ライフ丸紅
リアルエステートグループ
DMRE

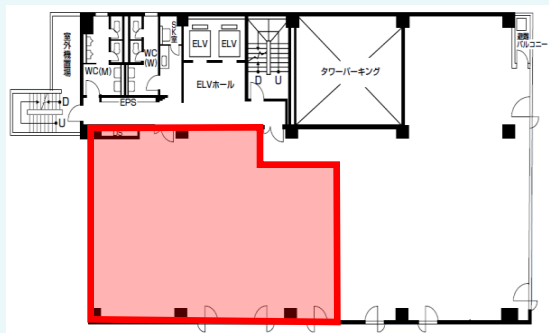
Floors Available

階数	契約面積（坪）	用途	賃料 / 共益費	入居時期
5F	164.79㎡（49.85坪）	事務所	ご相談	2025年9月1日

保証会社利用による敷金減額相談可！

Floor Plan

5F 164.79㎡（49.85坪）



VR動画公開中！

Image



貸室内(参考別区画)



リフレッシュスペース