

横浜弁天通第一生命ビルディング

馬車道駅徒歩3分の好立地。

関内駅からも徒歩4分と複数の路線を利用できるアクセスに便利な物件です。

再生可能エネルギー導入ビル。

Access

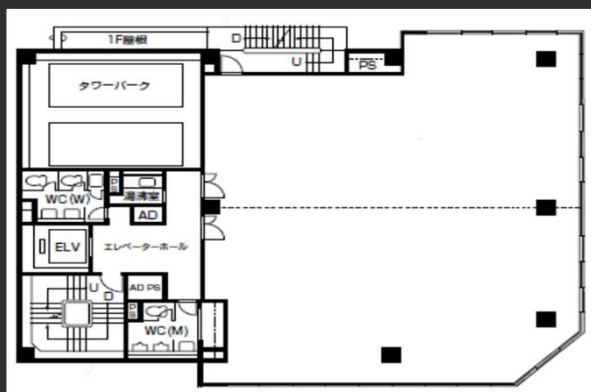


みなとみらい線「馬車道駅」徒歩3分

横浜市営地下鉄「関内駅」徒歩4分

JR京浜東北・根岸線「関内駅」徒歩6分

Floor Plan



基準階 72.55坪



エレベーターホール



フロア

Overview

名称	横浜弁天通第一生命ビルディング
所在地	神奈川県横浜市中区弁天通四丁目59番地他
敷地面積	430.98㎡ (130.37坪)
延床面積	3,380.45㎡ (1,022.58坪)
構造	鉄骨造
規模	地下1階、地上9階、塔屋1階
設計	日本建設株式会社
施工	日本建設株式会社
竣工	1986年12月

Facilities

空調	セントラル空調 (平日8:00~22:00、土曜8:00~12:00)
天井高	2,500mm(1階は2,600mm)
OA床	無(タイルカーペット、OA応相談)
床荷重	300kg/㎡
駐車場	22台(機械式)
通信	各フロアEPSまで配線済
エレベーター	1基
セキュリティ	機械警備標準仕様
開館時間	平日8時~19時30分、土曜8時~12時
管理室	常駐: 平日8時~17時
供給電力	再生可能エネルギー導入済み

Contact

株式会社第一ビルディング
横浜支店

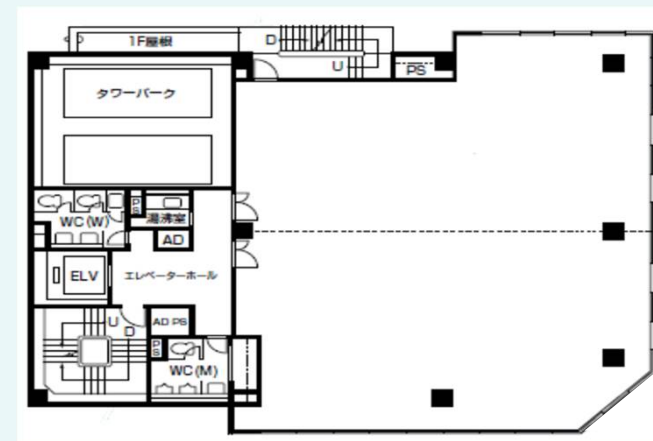
045-444-2580

For Rent

Floors Available

階数	契約面積 (坪)	用途	賃料 / 共益費	入居時期
満室				

Floor Plan



Image



Contact

株式会社第一ビルディング
横浜支店
045-444-2580

