

# 新横浜第一生命ビルディング

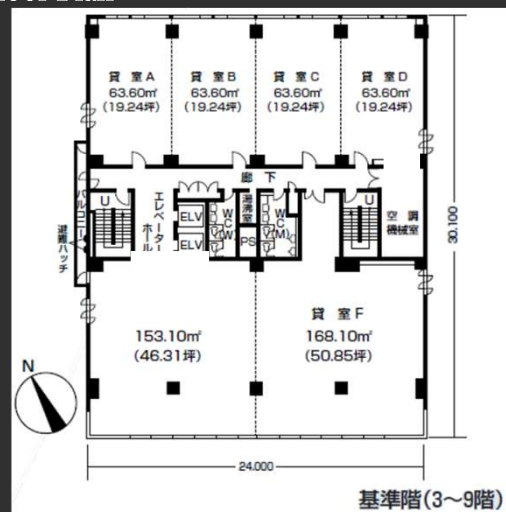
JR新横浜駅から徒歩1分。  
駅前広場に面する抜群の好立地。  
再生可能エネルギー導入ビル。

## Access



JR横浜線・東海道新幹線「新横浜駅」 徒歩1分  
横浜市営地下鉄ブルーライン「新横浜駅」 徒歩2分

## Floor Plan



基準階 174.12坪



エントランス



EVホール

## Overview

名称	新横浜第一生命ビルディング
所在地	神奈川県横浜市港北区新横浜三丁目6番地5他
敷地面積	918.16㎡ (277.74坪)
延床面積	7,246.08㎡ (2191.94坪)
構造	鉄骨鉄筋コンクリート造
規模	地下1階、地上9階、塔屋1階
設計	株式会社山下設計、日本建設奈良建設共同企業体
施工	日本建設・奈良建設共同企業体
竣工	1986年3月 (2011年3月リニューアル竣工)
所有者	第一生命保険株式会社

## Facilities

空調	個別空調
天井高	2,500mm
OA床	40mm (一部、Pタイル・タイルカーペット)
床荷重	300kg/㎡
駐車場	タワーパーク64台、平面4台
通信	光ケーブル各階EPSまで設置済み
エレベーター	2基
セキュリティ	24時間入退館可(通用口による)
開館時間	平日7:30~20:00/土曜日8:30~17:30
管理室	常駐：平日7:30~20:00/土曜日8:30~17:30
供給電力	再生可能エネルギー導入済み

## Contact

株式会社第一ビルディング  
横浜支店  
045-444-2580

## For Rent

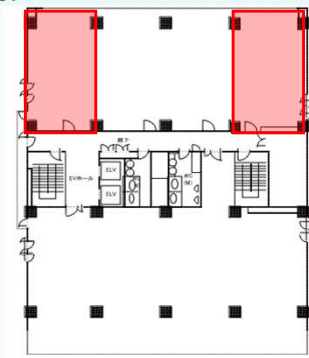
## Floors Available

階数	契約面積（坪）	用途	賃料 / 共益費	入居時期
9F	168.10㎡（50.85坪）	事務室	ご相談	即入居可
6F	63.60㎡（19.24坪）	事務室	ご相談	2026年5月
5F	168.10㎡（50.85坪）	事務室	ご相談	2026年5月
4F	63.60㎡（19.24坪）	事務室	ご相談	2026年4月

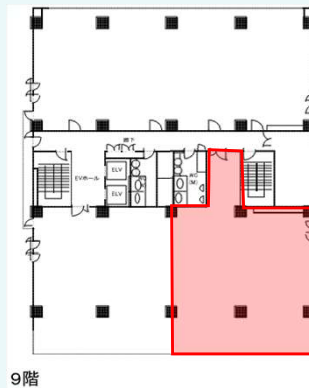
※当社指定の保証会社利用による敷金減額相談可

## Floor Plan

4F・6F



5F・9F



## Image



事務室内イメージ



基準階 エレベーターホール

## Contact

株式会社第一ビルディング  
横浜支店

045-444-2580