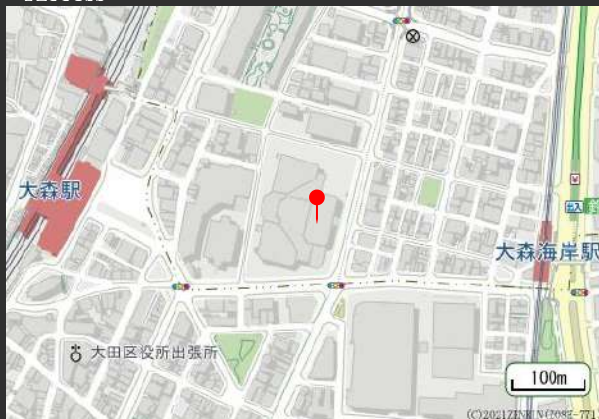


# 大森ベルポートA館

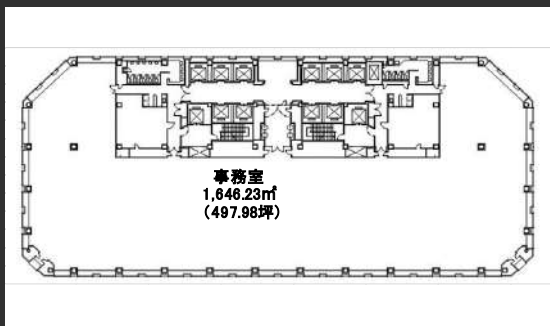
JR大森駅徒歩3分、首都圏を手中におさめる。  
ビル中心には巨大な吹き抜けのアトリウム空間。  
周辺には街路樹が並び、憩いのある環境。

## Access



JR京浜東北線「大森駅」 徒歩3分  
私鉄京浜急行本線「大森海岸駅」 徒歩4分

## Floor Plan



基準階 497.98坪



アトリウム



会議室

## Overview

名称	大森ベルポート A館
所在地	東京都品川区南大井6-26-1
敷地面積	15,111.26㎡ (4571.16坪) (I期工事街区)
延床面積	118,289.26㎡ (35,782.50坪) (I期工事街区)
構造	鉄骨造一部鉄骨鉄筋コンクリート造
規模	地下3階、地上18階、塔屋1階
設計	株式会社山下設計
施工	清水建設株式会社
竣工	1991年3月
所有者	第一生命保険株式会社

## Facilities

空調	セントラル空調 平日8:30~18:00 土日祝:休止
天井高	2,600mm
OA床	フロア毎確認要
床荷重	300kg/㎡ (コアまわり500kg/㎡)
駐車場	約500台
通信	キャリア毎確認要
エレベーター	12基
セキュリティ	専用カードで24時間入退館可
開館時間	平日7時~20時、土日祝閉鎖
管理室	24時間有人管理
LED照明	有
貸会議室	有
供給電力	再生可能エネルギー導入済

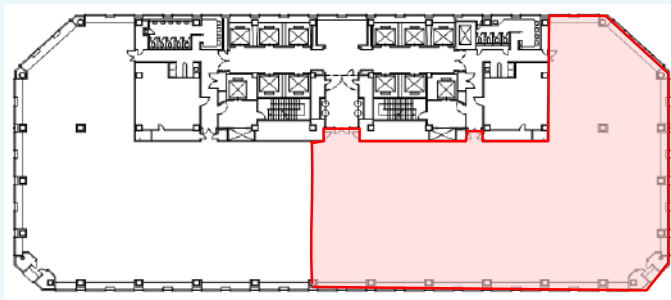
## Contact

株式会社第一ビルディング  
大森ベルポートオフィス  
03-5753-2811

## Floors Available

階数	契約面積（坪）	用途	賃料 / 共益費	入居時期
9階	884.19㎡（267.47坪）	事務所	ご相談	即入居可

## Floor Plan



## Image



イメージ


<http://www.vr-view.jp/dai-ichi-life/omori-bellport/final/>

# 大森ベルポートB館

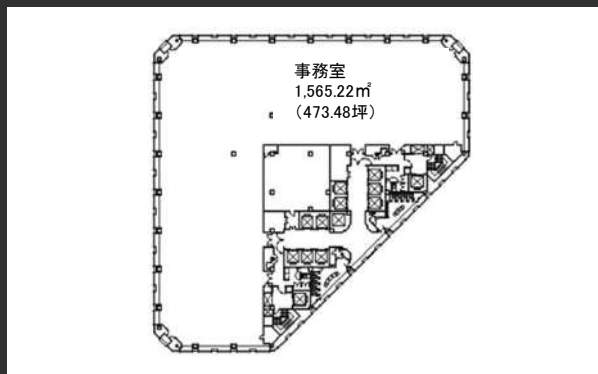
JR大森駅徒歩3分、首都圏を手中におさめる。  
ビル中心には巨大な吹き抜けのアトリウム空間。  
周辺には街路樹が並び、憩いのある環境。

## Access

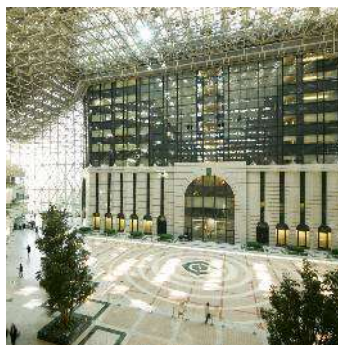


J R京浜東北線「大森駅」 徒歩3分  
私鉄京浜急行本線「大森海岸駅」 徒歩4分

## Floor Plan



基準階 473.47坪



アトリウム



会議室

## Overview

名称	大森ベルポートB館
所在地	東京都品川区南大井六丁目26番2号
敷地面積	15,111.26㎡ (4,571.16坪) (I期工事街区)
延床面積	118,289.26㎡ (35,782.50坪) (I期工事街区)
構造	鉄骨造一部鉄骨鉄筋コンクリート造
規模	地下3階、地上18階、塔屋1階
設計	株式会社山下設計
施工	鹿島建設株式会社
竣工	1991年3月
所有者	第一生命保険株式会社

## Facilities

空調	セントラル空調 平日8:30~18:00
天井高	2,600mm (2,500mm)
OA床	無 (一部有)
床荷重	300kg/㎡ (コアまわり500kg/㎡)
駐車場	約500台
通信	光キャリア毎に確認要
エレベーター	12基
セキュリティ	専用カードで24時間入退館可
開館時間	平日7時~20時 土日祝閉鎖
管理室	24時間有人管理
貸会議室	有
供給電力	再生可能エネルギー導入済

## Contact

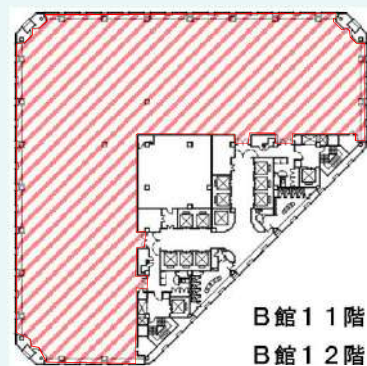
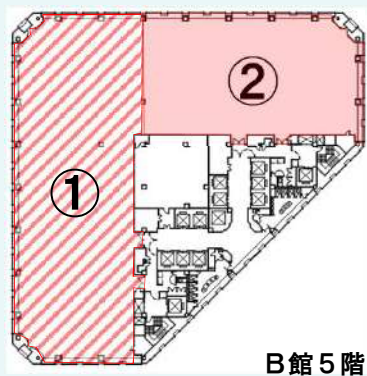
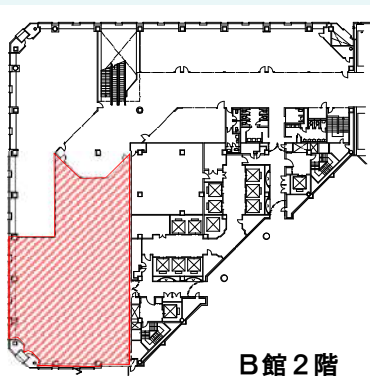
株式会社第一ビルディング  
大森ベルポートオフィス  
03-5753-2811

## For Rent

### Floors Available

階数	契約面積 (坪)	用途	賃料 / 共益費	入居時期
2F	468.87㎡ (141.83坪)	店 舗	ご相談	2026年1月頃
5F①	969.36㎡ (293.23坪)	事務所	ご相談	現 空
5F②	584.59㎡ (176.83坪)	事務所	ご相談	2024年10月1日
11F	1,565.22㎡ (473.48坪)	事務所	ご相談	現 空
12F	1,565.22㎡ (473.48坪)	事務所	ご相談	2025年7月1日

### Floor Plan



### Image



### VR内覧



<http://www.vr-view.jp/dai-ichi-life/omori-bellport/final/>

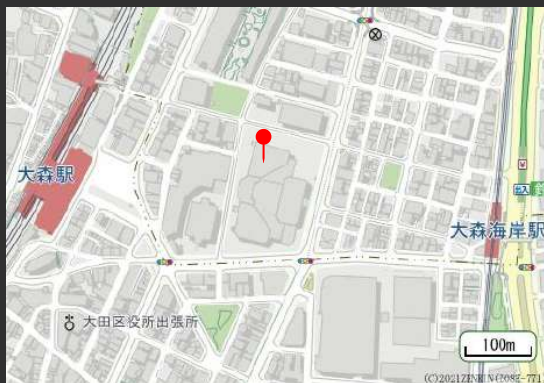
### Contact

株式会社第一ビルディング  
大森ベルポートオフィス  
03-5753-2811

# 大森ベルポート D館

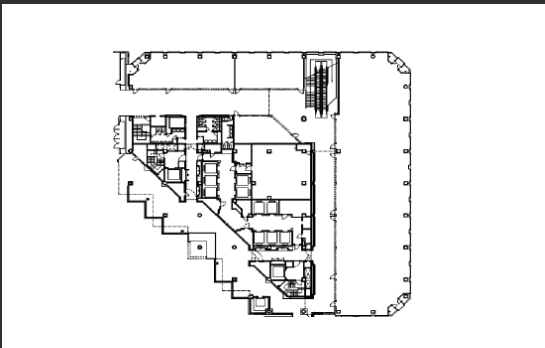
JR大森駅徒歩3分、首都圏を手中におさめる。  
ビル中心には巨大な吹き抜けのアトリウム空間。  
周辺には街路樹が並び、憩いのある環境。

## Access



JR京浜東北線「大森駅」 徒歩3分  
私鉄京浜急行本線「大森海岸駅」 徒歩4分

## Floor Plan



アトリウム



BELL倶楽部

## Overview

名称	大森ベルポート D館
所在地	東京都品川区南大井6-26-3
敷地面積	1,977.74㎡ (598.27坪)
延床面積	23,792.39㎡ (7,197.20坪)
構造	鉄骨造一部鉄骨鉄筋コンクリート造
規模	地下3階、地上18階、塔屋1階
設計	山下設計株式会社
施工	五洋建設株式会社
竣工	1996年9月
所有者	みずほ信託銀行株式会社

## Facilities

店舗動線	ビル1階自動ドア6ヵ所、貨物用ELV(B2F~2F)
看板	外構6ヵ所、館内1階6ヵ所に店舗集合看板(月額経費無し)
駐車場	地下1階に時間貸し駐車場(93台、7:00~23:30、30分300円)
天井	鉄骨耐火被覆デッキプレート表し(インサート900m/㎡ピッチ)
天高	4,180mm
壁	外壁面サッシPC版素地、乾式耐火構造壁素地
床	コンクリート打
床荷重	300kg/㎡
電気	電灯(単相3線)30KVA、動力(3相3線)20KW
ガス	店舗内までの主配管まで、口径50A
給排水	給水口径32A、雑排水・汚水口径100A
トイレ	共用部トイレ使用
供給電力	再生可能エネルギー導入済

## Contact

株式会社第一ビルディング  
大森ベルポートオフィス

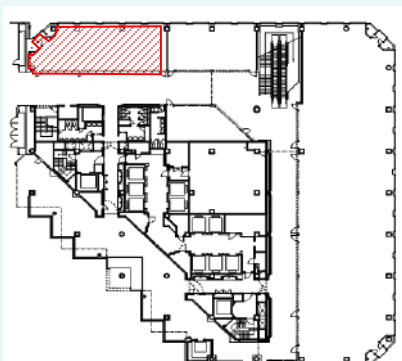
03-5753-2811

Floors Available

階数	契約面積 (坪)	用途	賃料 / 共益費	入居時期
① 2階	131.03㎡(39.64坪)	飲食・物販・サービス店舗	ご相談	即入居可能

Floor Plan

①



Image

店舗街通路イメージ



Contact

株式会社第一ビルディング  
 大森ベルポートオフィス  
 03-5753-2811

# 大森ベルポート E館

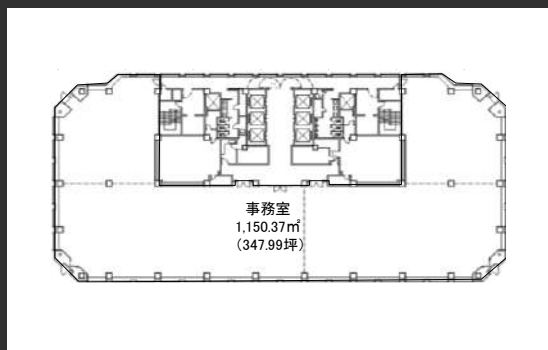
JR大森駅徒歩3分、首都圏を手中におさめる。  
ビル中心には巨大な吹き抜けのアトリウム空間。  
周辺には街路樹が並び、憩いのある環境。

## Access



JR京浜東北線「大森駅」 徒歩3分  
私鉄京浜急行本線「大森海岸駅」 徒歩4分

## Floor Plan



基準階 347.99坪



アトリウム



会議室

## Overview

名称	大森ベルポート E館
所在地	東京都品川区南大井6-22-7
敷地面積	12,013.76㎡ (3,634.16坪) (Ⅱ期工事街区)
延床面積	79,131.67㎡ (23,937.33坪) (Ⅱ期工事街区)
構造	鉄骨造一部鉄骨鉄筋コンクリート造
規模	地下2階、地上16階、塔屋1階
設計	株式会社山下設計
施工	清水建設株式会社
竣工	1996年9月
所有者	第一生命保険株式会社

## Facilities

空調	セントラル空調 平日:8:30~18:00 土日祝:休止
天井高	2,600mm
OA床	有
床荷重	300kg/㎡ (コアまわり500kg/㎡)
駐車場	約500台
通信	キャリア毎確認要
エレベーター	8基
セキュリティ	専用カードで24時間入退館可
開館時間	平日7:30~20:00 土日祝閉鎖
管理室	24時間有人管理
貸会議室	有
供給電力	再生可能エネルギー導入済

## Contact

株式会社第一ビルディング  
大森ベルポートオフィス

03-5753-2811

### Floors Available

階数	契約面積 (坪)	用途	賃料 / 共益費	入居時期
5階	531.51㎡ (160.79坪)	事務所	ご相談	即入居可

### Floor Plan



【5階】 531.51㎡ (160.79坪)

### Image



<http://www.vr-view.jp/dai-ichi-life/omori-bellport/final/>

### Contact

株式会社第一ビルディング  
大森ベルポートオフィス  
03-5753-2811