

いわき第一損保ジャパンビル

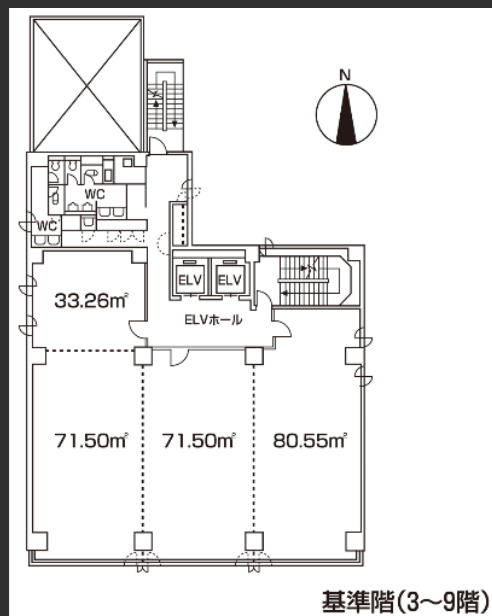
J R常磐線「いわき駅」より徒歩8分。
いわき市内でビルグレードは随一を誇る。
国道6号線に面する優良物件。

Access

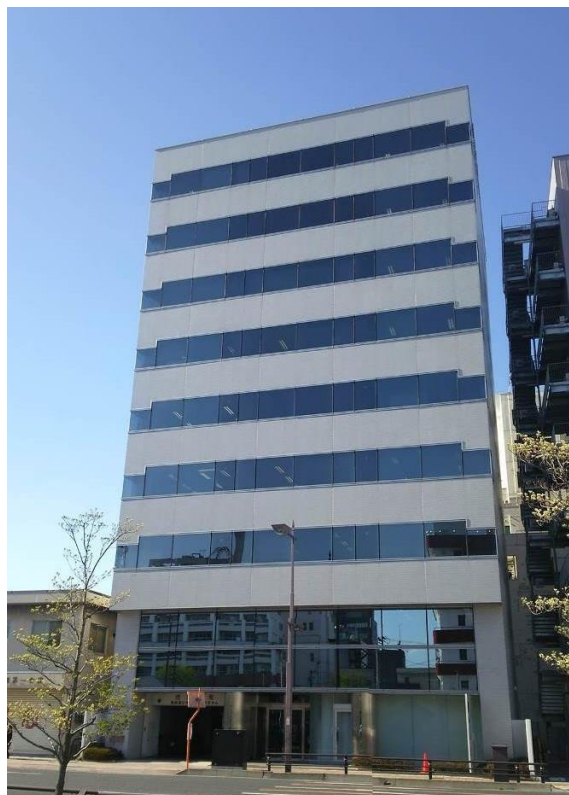


J R常磐線「いわき駅」より徒歩8分

Floor Plan



基準階 77.69坪



正面玄関



エレベーターホール

Overview

名称	いわき第一損保ジャパンビル
所在地	福島県いわき市平字十五町目18番地6他
敷地面積	504.48㎡ (153.82坪)
延床面積	3,724.70㎡ (1,126.72坪)
構造	鉄骨鉄筋コンクリート造
規模	地上9階、塔屋1階
設計	株式会社竹中工務店
施工	株式会社竹中工務店
竣工	1991年7月
所有者	第一生命保険株式会社・損害保険ジャパン株式会社

Facilities

空調	個別空調
天井高	1階 2,950mm 基準階 2,600mm
床荷重	300kg/㎡
床仕様	タイルカーペット貼
駐車場	38台 (立体駐車場)
光ケーブル	1階管理室 複合盤配線
エレベーター	2基 (地震・火災・停電管制付)
セキュリティ	自動火災報知器、非常放送・照明、 屋内消火栓、全館スプリンクラー、夜間機械警備
開館時間	平日7:50~19:30
貸会議室	無
供給電力	再生可能エネルギー導入済

Contact

株式会社第一ビルディング
東関東支店 04-7148-7551

DAI-ICHI BUILDING

第一ライフ丸紅
リアルエステートグループ
DMRE

Floors Available

階数	契約面積（坪）	用途	賃料 / 共益費	入居時期
3F	71.50㎡ (21.63坪)	事務所	ご相談	即日
4F	152.05㎡ (46.00坪)	事務所	ご相談	即日

当社指定の保証会社利用による敷金減額相談可

Floor Plan

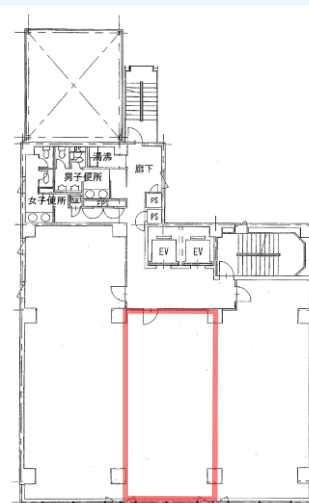
《貸室内イメージ》



Image

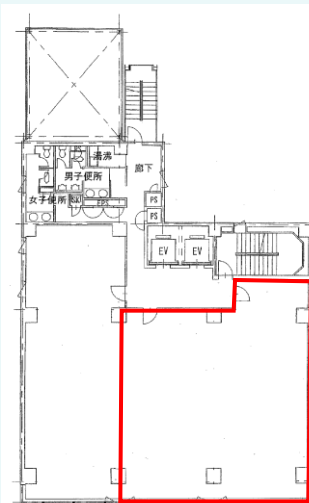
《図面》

3階



71.50㎡
(21.63坪)

4階



152.05㎡
(46.00坪)

Contact

株式会社第一ビルディング
東関東支店 04-7148-7551

DAI-ICHI BUILDING

第一ライフ丸紅
リアルエステートグループ
DMRE

左記QRコードからVR内覧が可能です。

