

柏第一生命ビル

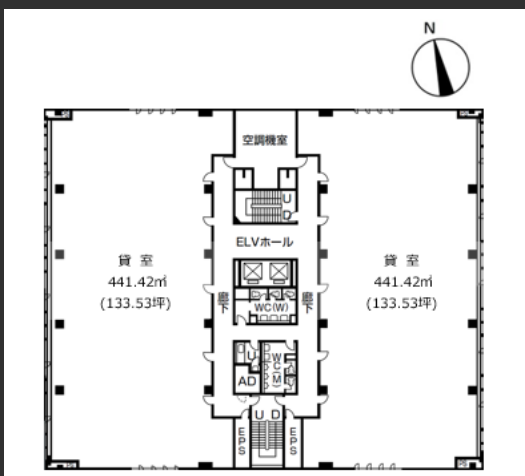
柏駅西口徒歩3分の好立地。
大手百貨店やジムへのアクセスも良好。
ビル敷地内には荷捌き場所がある。

Access



J R常磐線「柏駅」 徒歩3分

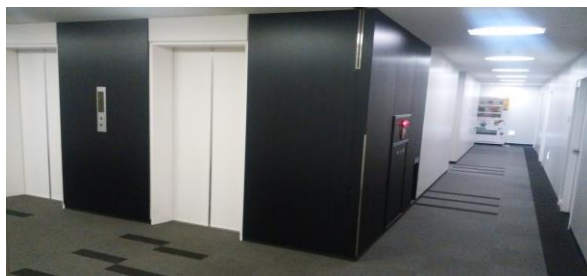
Floor Plan



基準階 882.84坪



エレベーターホール



フロア

Overview

名称	柏第一生命ビルディング
所在地	千葉県柏市末広町826番32他
敷地面積	1,974.84㎡ (597.38坪)
延床面積	8,136.33㎡ (2461.24坪)
構造	鉄骨造・鉄骨鉄筋コンクリート造
規模	地上7階、塔屋1階
設計	日本建設株式会社
施工	日本建設株式会社
竣工	1986年12月
所有者	第一生命保険株式会社

Facilities

空調	セントラル空調
天井高	1階：3,000mm、基準階 2,550mm
OA床	50mm
床荷重	300kg/㎡
駐車場	69台 (立体：60台、平面9台)
通信	光ケーブルMDFまで引込済
エレベーター	2基
セキュリティ	EV不停止
開館時間	正面玄関 平日/土日祝 8~19時 通用口 平日/土 7~20時、日祝 ~19時
管理室	常駐：平日 8~20時、土日祝 ~19時
貸会議室	無
供給電力	再生可能エネルギー導入済

Contact

株式会社第一ビルディング
東関東支店 04-7148-7551

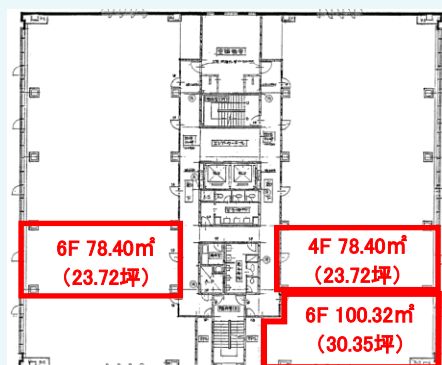
DAI-ICHI BUILDING

第一ライフ丸紅
リアルエステートグループ
DMRE

Floors Available

階数	契約面積（坪）	用途	賃料 / 共益費	入居時期
4F※	78.40㎡（23.72坪）	事務所	ご相談	2026年9月頃
6F	78.40㎡（23.72坪）	事務所	ご相談	2026年8月1日
6F	100.32㎡（30.35坪）	事務所	ご相談	即入居可

Floor Plan



Campaign

当社指定の保証会社利用による敷金減額相談可
※4F期間限定居抜き募集中 詳細は次ページにて

Image

< 貸室 >



< 駐車場 >



Contact

株式会社第一ビルディング
 東関東支店 04-7148-7551

DAI-ICHI BUILDING

